



Bossini

Qualità in evoluzione

CE
BOSSINI
una vasta gamma conforme
alla direttiva macchine CE

SPANDILETAME / *Manure Spreaders*



SISTEMA DI GESTIONE
CERTIFICATO DA ICIM
UNI EN ISO 9001:2015

La ditta Bossini: una storia di tradizione e progresso

The company Bossini: a history of tradition and progress

E' dalla terra che trae origine l'attività che da quattro generazioni porta avanti la famiglia Bossini di Carpenedolo titolari dell'omonima azienda, oggi rappresentata da **Simone Bossini** e dal fratello **Stefano**.

Ed è al legno ed alla sua lavorazione che si dedicò fin dal 1925 **Domenico Bossini** il fondatore di quest'impresa che costruiva e aggiustava un po' di tutto nella sua piccola bottega in centro al paese.

Ma fu con la guerra e con i tedeschi in paese che l'attività cominciò a prendere una sua connotazione più precisa. E' infatti nella bottega che i tedeschi si fermavano a far aggiustare i carri e riparandoli, Domenico scoprì e imparò le nuove tecnologie con le quali erano costruiti.

Imparate quelle tecniche, fu abbastanza semplice per lui trasferirle sui carretti che abitualmente riparava. I carri allora erano il mezzo di trasporto più comune ma gli agricoltori erano però in difficoltà quando dovevano trasportare i liquami e da qui venne un'idea "... se prendo una botte, la faccio più grande e la fisso su un carro e se magari aggiungo una pompa per facilitare il carico e lo scarico..." così nacque nella sua bottega il primo esempio di carro-botte con una sua funzione propria e ben specifica.

La bottega si trasformò in officina e ad aiutare Domenico iniziarono anche i suoi figli **Antonio**, classe 1917, e **Pietro** che era nato nel '25; l'idea funzionava e nelle campagne si vedevano sempre più carri-botte che trasportavano liquami e carri adibiti a trasporti più generici.

Sul finire della guerra Antonio fu fatto prigioniero e Pietro invece, grazie alle sue capacità, venne mandato alla Caserma Papa di Brescia come "riparatore". Tutto il materiale bellico adibito al trasporto passò sotto i suoi occhi e sotto le sue mani e lui si fece sempre più esperienza. Finita la guerra Pietro recuperò e riutilizzò le componenti sane dei carri bellici apportando così altre migliorie alle macchine agricole.

Ecco allora che vennero riutilizzati gli assali e le ruote di gomma recuperate anche dagli aerei, perché con l'avvento del trattore ed il conseguente aumento della velocità del mezzo trainante, non si poteva più utilizzare le ruote di legno e ferro che opponevano troppa resistenza.

Dagli anni '50 si produssero anche gli spandi-letame, di cui i primi con spargimento posteriore e successivamente dotati di un sistema che permetteva lo spargimento dalla parte anteriore e laterale. Questa variante venne brevettata e diventò un po' come

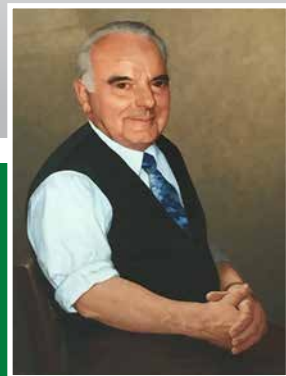
se fosse la firma dell'azienda. L'attività si consolidò ed Antonio con il figlio **Gianni** seguì principalmente la produzione lasciando a Pietro la gestione commerciale. Nacquero le prime esposizioni nelle fiere agricole, cominciando da quella organizzata in paese, fino a quelle di più ampia affluenza che si svolgevano a Lonato e a Calvisano.

Merito all'epoca a **Bartolomeo** (lo zio maestro) che faceva il maestro elementare ed era l'anima artistica della famiglia, che ha decorato ed ingentilito i mezzi agricoli che partecipavano alle fiere e dato la possibilità a tanti suoi alunni di imparare il mestiere nell'officina.

Rino, che è nato nel 1954, dopo il diploma di perito meccanico entra in azienda nel 1975 seguito dal fratello **Rodolfo** (classe 1960) ed è in quegli anni che, dal capannone in paese, l'impresa si trasferisce nella sede attuale che allora era di 10.000 m² mentre oggi ne occupa più di 30.000 m².

La ditta Bossini di Carpenedolo è sempre stata alla ricerca dell'innovazione nel lavoro agricolo, dando il via al processo di evoluzione del carretto di legno che è diventato, di volta in volta, spandi-liquami, poi spandi-letame ed infine anche cassone ribaltabile, il cosiddetto "dumper".

I lunghi cammini si fanno a piccoli passi, uno dopo l'altro, puntando dritti al successo. La ditta Bossini ha seguito l'evoluzione delle aziende agricole dei suoi clienti, nessuno ha corso più dell'altro. Quasi come se la terra, dalla quale traggono le loro origini e la loro forza, abbia sempre fatto da bilancia fra tradizione e progresso.



Nonno Pietro
Grandfather Pietro



Carro allestito a festa per la partecipazione ad una delle prime fiere agricole.
Decorated trailer for the participation in one of the first agricultural fairs.

Simone Bossini

Is from the earth that originated the activity who four generations continues the family Bossini of Carpenedolo holders homonymous company, represented today by Simone Bossini and his brother Stefano. And it is from the wood and his work that he devoted himself since 1925 Domenico Bossini the founder of this company that built and repaired a bit of everything in his small shop in the town center.

But it was with the war and with the Germans in the town that the business began to take a more precise connotation. Is in fact in the workshop that the Germans stopped to adjust the trailers and repairing them, Domenico discovered and learned new technologies with which they were built. Learn the techniques, it was quite easy for him on transfer trailers usually repaired. The trailers then were the most common means of transport but farmers, however, were

in trouble when they had to carry slurry and hence had an idea "... if you take a barrel, the biggest and I fixed on a trailer and if maybe add a pump for easy loading and unloading ..." so was born in his shop the first example of slurry spreader with its own function and very specific.

The workshop turned into company and to help Domenico began his sons Antonio, born in 1917, and Pietro, who was born in '25; the idea worked and in the countryside could be seen more and more slurry spreader who transported slurry and trailers used to transport more generic materials.

At the end of the war Antonio was taken prisoner and Pietro instead, thanks to his ability, he was sent to the "Brescia Papa Station" as "repairer". All war material for the transport came under his eyes and un-



Storico Carro-botte da museo.
Historical slurry spreader of museum.

Anni '40, il giovane Pietro Bossini con il padre Domenico al lavoro nella bottega di famiglia.

40 years, the younger Pietro Bossini with the father Domenico was working in the workshop of the family.

der his hands, and he done more and more experience.

After the war Pietro recovered and reused the healthy components of the trailers of war thus make other improvements to agricultural machinery.

Here then they were reused axles and rubber tires also retrieved from the planes, because with the advent of the tractor and the consequent increase in the speed of the towing vehicle, they could no longer use the wheels of wood and iron that opposed much resistance.

The '50s were produced even manure spreaders, of which the first with rear spreading system and after equipped with a system that allowed the spreading from the front and side. This variant was patented and became a bit 'as if it were the signature of the company.

The business was consolidated and Antonio with his son Gianni followed mainly the production leaving Pietro the dealership. Born the first exhibitions at agricultural fairs, starting with the one organized in the town, up to those of larger turnout, held at Lonato and Calvisano. Thanks also to Bartolomeo (Uncle teacher) who was a primary school teacher and was the artistic soul of the family, who has decorated and refined machines who participate in fairs and gave the opportunity to many of his pupils to learn the trade in workshop.

Rino, who was born in 1954, after graduating from mechanical school joined the company in 1975 followed by his brother Rodolfo (born in 1960) and it is in those years, from the shed in the country, moved to its present location which was then 10.000 m², while today it employs more than 30.000 m².

The Bossini company of Carpenedolo was always in search of innovation in agricultural work, starting on process of evolution of the wooden trailers that has become, in turn, slurry spreaders, manure spreaders and then finally also tipping trailers, the so-called "dumpers".

Long journeys are made in small steps, one after another, pointing straight to the success. The Bossini company has followed the evolution of the farms of its customers, no one has run more than the other. Almost as if the earth, from which they draw their origins and their strength, has always been to balance between tradition and progress.

Simone Bossini



Qualità in evoluzione

Quality in evolution

Bossini s.r.l. è stata fondata nel 1925. Dalla costruzione di macchine in legno si iniziò la produzione di macchine in acciaio e la tecnologia incrementò lo standard qualitativo dei prodotti. Attualmente la fabbrica è localizzata in un'area di 36.000 m² l'area produttiva è di 10.000 m² allestita con moderni mezzi di progettazione, costruzione, verniciatura e assemblaggio.

Bossini è specializzata nella costruzione di **Carri Botte** con capacità da 3500 lt. a 40000 lt. anche allestiti su telai industriali e con optional personalizzati:

- Bracci articolati di carico
- Sistemi di spandimento
- Sistemi di interrimento
- Movimenti elettro-idraulici anche con ISOBUS
- Sospensione idraulica brevettata

Nella gamma produttiva sono presenti anche:

- **Spandiletame** brevettati con ventola di distribuzione anteriore e rulli orizzontali ma con la possibilità di scarico posteriore. La portata è da 7 m³ a 58 m³. Per la movimentazione del prodotto all'interno del cassone sono utilizzate speciali catene in acciaio antiusura e antistramento.

- **Rimorchi** a cassone emisferico con portata da 8 m³ a 65 m³ e con optional personalizzabili:

- Sopra-sponde da 0.5 m. o 0,85 m.
- Portellone posteriore con capacità
- Copertura cassone con rete o telo in PVC
- Cassone zincato o in acciaio inox
- Sospensione idraulica brevettata

Oltre alla produzione standard è possibile realizzare applicazioni speciali in base a specifiche esigenze del cliente, utilizzando metodi di progettazione a computer (CAD).

La fabbrica è certificata ISO 9001, è garantito un costante livello qualitativo di precisione e produzione, con garanzia di affidabilità sul prodotto finale.



Bossini S.r.l. was founded in 1925. From the construction of wooden machines, it began production of steel machines and technology increased the quality standard of products. Currently the factory is located in an area of 36.000 m², production area is 10.000 m² fitted out with modern means of design, construction, painting and assembly.

Bossini is specialized in the construction of Slurry Spreaders with capacity from 3500 liters to 40000 liters, also set up on industrial chassis and with optional custom:

- Articulated arms for load
- Spreading systems
- Injectors systems
- Electro-hydraulic movements also with ISOBUS
- Patented hydraulic suspension

In the production range are also present:

- patented Manure Spreaders with front distribution fan and horizontal rollers but with the possibility of rear discharge. The capacity is from 7 m³ to 58 m³. For the movement of the product inside the container are used special steel chains antiwear and anti-stretching.



- Trailers with hemispherical container with capacity from 8 m³ to 65 m³ and with optional customizable:

- Extension sides of 0.5 m. or 0,85 m.
- Rear tailgate with capacity
- Tarpaulin container with mesh or sheet in PVC
- Galvanized container or stainless steel material
- Patented hydraulic suspension

In addition to the standard production, we specialize in building Special applications collaborating with the customer in its specific needs, using methods of computer design (CAD).

The company is ISO 9001, it guaranteed a constant level of quality of precision and production, with a guarantee of reliability of the final product.

Indice

Index

Modelli / Models

- SG4 400-9 / SG4 400-8 p. 4
- SG3 300-8 / SG3 300-7 p. 5
- SB3 300-7 BIG p. 6
- SB2 200-7 BIG
SB2 200-6 BIG p. 7
- SB3 300-7 p. 8
- SB2 200-6 p. 9
- SB1 100-5 / SB1 100-4 p. 9
- SV4 400-9 / SV4 400-8 p. 10
- SV3 300-8 / SV3 300-7 p. 11
- SV2 200-6 / SV2 200-5 p. 12
- SV1 100-4 / SV1 100-5 p. 13

Accessori / Options

- Coperture - Sistemi di controllo p. 14
Tarpaulin, Control systems
- Accessori p. 14
Accessories
- Sospensioni, Assali, Freni p. 15
Suspensions, Axles, Brakes
- Timoni, Ganci di traino, Fanali p. 15
Hitchings, Eyelets, Lights
- Colori, Pneumatici p. 16
Colors, tires



B4 400



SG4 400



RA4 400

SG4 400-9 SG4 400-8



SPANDILETAME BREVETTATO CON VENTOLA DI DISTRIBUZIONE ANTERIORE LATERALE

- Doppio Avanzamento idraulico + Tendicatena idraulico + Doppio Rullo Anteriore
- N°4 Catene speciali al Ni-Cr per lavori gravosi + Doppio fondo
- Paratoia Idraulica Anteriore + Chiusura idraulica alla ventola di spandimento + Portellone Posteriore Idraulico
- Verniciatura bi-componente ÷ zincatura a caldo del cassone ÷ cassone con lamiere in acciaio Inox Fioretato
- Piede idraulico di appoggio
- Gancio di traino avvitato tipo: F3 ÷ K80 ÷ Girevole/Fisso Ø 50 mm
- Completo di cardano omocinetico, cassetto porta attrezzi, parafango e scaletta posteriore
- Modulatore di frenata + correttore di sterzata
- Frenatura pneumatica, idraulica oppure mista pneumatica/idraulica
- Omologazione europea n° 167/2013
- Sospensione idraulica brevettata a ruote indipendenti con nuovi torpress a 3 settori con anelli e membrana multistrato per utilizzi gravosi. Nuove tubazioni di collegamento maggiorate Ø 65 mm

SG4 400-9 ÷ SG4 400-8:

- N°4 Assali maggiorati con mozzo nervato a 10 Fori industriali, frenatura maggiorata e camma ad evolvente
- Autosterzante sul 1° e 4° asse (possibilità 2° o 3°)

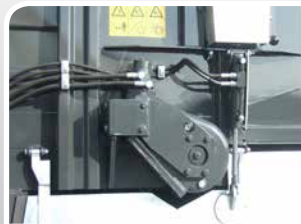
SG3 300-8 ÷ SG3 300-7:

- N°3 Assali maggiorati con mozzo nervato a 10 Fori industriali, frenatura maggiorata e camma ad evolvente
- Autosterzante sul 1° e 3° asse

• SG4 400-9 ÷ SG3 300-8 ÷ SG3 300-7

Ruote / tires:

- radiali industriali / industrial radial:
445/65 R22.5 24 R20.5
- radiali a bassa pressione / radial low pressure:
560/60 R22.5 650/55 R26.5
600/55 R26.5 710/50 R26.5
620/55 R26.5 800/45 R26.5
- **SG4 400-8 Ruote / tires:**
- radiali industriali / industrial radial:
445/65 R22.5
- radiali a bassa pressione / radial low pressure:
560/60 R22.5 710/45 R22.5
600/50 R22.5



Riduttori maggiorati con attacco a millerighe
Increased gearboxes with splined connection



Valvola di inversione rotazione
Rotation inversion valve



Catene speciali al nichel-cromo anti-usura e anti-stiramento
Special nickel-chrome chains without wear and without stretching



Tendicatena idraulico
Hydraulic tensioner

PATENTED MANURE SPREADER WITH ANTERIOR LATERAL SPREADING SYSTEM

- Double Hydraulic Motion + hydraulic chain tensioner + Double anterior rolls
- Nr 4 Special Ni-Cr chains for heavy works + double bottom
- Anterior hydraulic door + Hydraulic closing the fan spreading + Hydraulic rear door
- Bi-component paint ÷ hot galvanized of the container ÷ stainless steel container
- Hydraulic support foot
- Bolted eyelet type: F3 ÷ K80 ÷ Twist/Fixed Ø 50 mm
- Brakes modulator + steering correctors
- Complete of homokinetic cardan, tool box, mudguard and small ladder in the back
- Air brakes, hydraulic or both air/hydraulic

• European homologation nr 167/2013

- Patented independent wheels hydraulic suspension with new torpress 3 sectors with rings and multilayer membrane for heavy use. New connecting pipes increased Ø 65 mm

SG4 400-9 ÷ SG4 400-8:

- Nr.4 increased axles with 10 industrial holes and increased brakes
- First and fourth steering axles (possibility second or third)

SG3 300-8 ÷ SG3 300-7:

- Nr.3 increased axles with 10 industrial holes and increased brakes
- First and third steering axles

Tipo - Type	SG4 400-9	SG4 400-8
Lunghezza cassone m Container length m	8,6	8,0
Larghezza cassone m Container width m	2,2	2,2
Altezza sponda standard + soprasponde m Standard side height + extension sides m	1,5 + 0,5 + 0,35	1,5 + 0,5 + 0,35
Capacità m³ Capacity m³	33 45 50	30 40 46
Portata ton Load capacity tons	36	33
Tara ton Tare tons	12	11



Utilizzo doppio uso
Double use

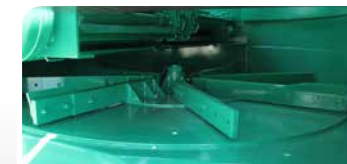
SG3 300-8 SG3 300-7



Doppio rullo anteriore
Double anterior rolls



Prolungamento doppio fondo idraulico
Hydraulic extension of the double bottom



Ventola a 8 settori con rialzi regolabili
Distributor disc with 8 sectors and adjustable risers



Riduttore Maggiorato da 1000 a 540 giri/min
Increased gear box from 1000 to 540 rpm



Riduttore ventola maggiorato M8
Increased distributor disc gear box M8

SG3 300-8			SG3 300-7		
8,0			7,0		
2,2			2,2		
1,5	+ 0,5 + 0,35		1,5	+ 0,5 + 0,35	
30	40	46	26	34	40
30			26		
10			9		



Cassone altezza standard - Standard container



Cassone altezza standard +soprasponde 50 cm
Standard container with extension sides 50 cm



Cassone altezza standard +soprasponde 50+35 cm
Standard container with extension sides 50+35 cm



SB3 300-7 BIG



SPANDILETAME BREVETTATO CON VENTOLA DI DISTRIBUZIONE ANTERIORE LATERALE

- Avanzamento idraulico maggiorato + Tendicatena idraulico + Rullo Anteriore maggiorato
- N°3 Catene speciali al Ni-Cr per lavori gravosi + Doppio fondo
- Paratoia Idraulica Anteriore + Chiusura idraulica alla ventola di spandimento + Portellone Posteriore Idraulico ÷ Portellone Posteriore Fisso
- Verniciatura bi-componente ÷ zincatura a caldo del cassone ÷ cassone con lamiere in acciaio Inox Fioretato
- Piede idraulico di appoggio
- Gancio di traino avvitato tipo: F3 ÷ K80 ÷ Girevole/Fisso Ø 50 mm ÷ F2 (2 assi)
- Completo di cardano omocinetico, cassetto porta attrezzi e scaletta posteriore
- Modulatore di frenata + correttore di sterzata
- Frenatura pneumatica, idraulica oppure mista pneumatica/idraulica
- Omologazione europea n° 167/2013
- Sospensione idraulica brevettata a ruote indipendenti con nuovi torpress a 3 settori con anelli e membrana multistrato per utilizzi gravosi. Nuove tubazioni di collegamento maggiorate Ø 65 mm

SB3 300-7 BIG:

- N°3 Assali con mozzo nervato a 10 Fori industriali, frenatura con camma ad evolvente
- Autosterzante sul 1° e 3° asse

SB2 200-7 BIG ÷ SB2 200-6 BIG:

- N°2 Assali con mozzo nervato a 10 Fori industriali, frenatura con camma ad evolvente
- Autosterzante sul 2° asse

• SB3 300-7 BIG ÷ SB2 200-6 BIG Ruote / tires:

- radiali industriali / industrial radial: 445/65 R22.5
- a bassa pressione / low pressure: 500/60-22.5 550/60-22.5
- radiali a bassa pressione / radial low pressure: 500/60 R22.5 600/50 R22.5 560/60 R22.5 710/45 R22.5

• SB2 200-7 BIG Ruote / tires:

- radiali industriali / industrial radial: 445/65 R22.5 24 R20.5
- a bassa pressione / low pressure: 550/60-22.5
- radiali a bassa pressione / radial low pressure: 560/60 R22.5 650/55 R26.5 600/55 R26.5 710/50 R26.5 620/55 R26.5 800/45 R26.5



Riduttore maggiorato con attacco a millerighe

Increased gearbox with splined connection



Valvola di inversione rotazione

Rotation inversion valve



Catene speciali al nichel-cromo anti-usura e anti-stiramento

Special nickel-chrome chains without wear and without stretching



Tendicatena idraulico Hydraulic tensioner

PATENTED MANURE SPREADER WITH ANTERIOR LATERAL SPREADING SYSTEM

- Increased Hydraulic Motion + hydraulic chain tensioner + Increased anterior roll
- Nr. 3 Special Ni-Cr chains for heavy works + double bottom
- Anterior hydraulic door + Hydraulic closing the fan spreading + Hydraulic rear door ÷ Fix rear door
- Bi-component paint ÷ hot galvanized of the container ÷ stainless steel container
- Hydraulic support foot
- Bolted eyelet type: F3 ÷ K80 ÷ Twist/Fixed Ø 50 mm ÷ F2 (2 axles)
- Brakes modulator + steering correctors
- Complete of homokinetic cardan, tool box and small ladder in the back
- Air brakes, hydraulic or both air/hydraulic

• European homologation nr 167/2013

- Patented independent wheels hydraulic suspension with new torpress 3 sectors with rings and multilayer membrane for heavy use. New connecting pipes increased Ø 65 mm

SB3 300-7 BIG:

- Nr.3 axles with 10 industrial holes and brakes
 - First and third steering axles
- ### SB2 200-7 BIG ÷ SB2 200-6 BIG:
- Nr.2 axles with 10 industrial holes and brakes
 - Second steering axle

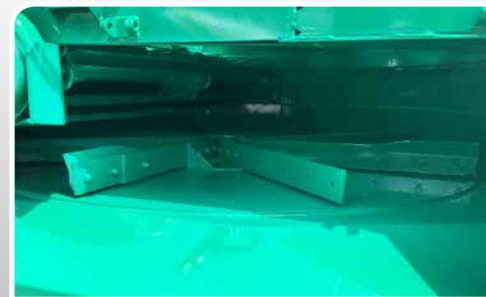


SB2 200-7 BIG SB2 200-6 BIG



Rullo anteriore maggiorato - Anterior increased roll

Tipo - Type	SB3 300-7 BIG			SB2 200-7 BIG			SB2 200-6 BIG		
Lunghezza cassone m Container length m	7,0			7,0			6,0		
Larghezza cassone m Container width m	1,7 ÷ 2,2			1,7 ÷ 2,2			1,7 ÷ 2,2		
Altezza sponda standard + soprasponde m Standard side height + extension sides m	1,25	+ 0,35	+ 0,5 + 0,35	1,25	+ 0,35	+ 0,5 + 0,35	1,25	+ 0,35	+ 0,5 + 0,35
Capacità m ³ Capacity m ³	21	26	35	21	26	35	18	23	30
Portata ton Load capacity tons	25			20			18		
Tara ton Tare tons	8			7			6		



Riduttore ventola maggiorato M8
Increased distributor disc gear box M8

Ventola a 8 settori con rialzi regolabili
Distributor disc with 8 sectors and adjustable risers



Cassone altezza standard - Standard container



Cassone altezza standard +soprasponde 35 cm
Standard container with extension sides 35 cm



Cassone altezza standard +soprasponde 50+35 cm
Standard container with extension sides 50+35 cm

SB3 300-7



SPANDILETAME BREVETTATI CON VENTOLA DI DISTRIBUZIONE ANTERIORE LATERALE

- Avanzamento idraulico + Tendicatena idraulico + Rullo Anteriore maggiorato
- N°2 Catene speciali al Ni-Cr per lavori gravosi + Doppio fondo
- Paratoia Idraulica Anteriore (optional) + Chiusura idraulica alla ventola di spandimento (optional) + Portellone Posteriore Idraulico ÷ Portellone Posteriore Fisso
- Verniciatura bi-componente ÷ zincatura a caldo del cassone ÷ cassone con lamiere in acciaio Inox Fioretato
- Piede idraulico di appoggio ÷ Piede di appoggio manuale
- Gancio di traino avvitato tipo: F3 ÷ K80 ÷ Girevole/Fisso Ø 50 mm ÷ F2 (1 ÷ 2 assi)
- Completo di cardano omocinetico e cassetto porta attrezzi
- Frenatura pneumatica, idraulica oppure mista pneumatica/idraulica
- Possibilità omologazione europea n° 167/2013

SB3 300-7:

- N°3 Assali con mozzo nervato a 10 Fori industriali, frenatura con camma ad evolvente
- Autosterzante sul 1° e 3° asse
- Sospensione idraulica brevettata a ruote indipendenti con nuovi torpress a 3 settori con anelli e membrana multistrato per utilizzi gravosi. Nuove tubazioni di collegamento maggiorate Ø 65 mm
- Modulatore di frenata + correttore di sterzata

SB2 200-6:

- N°2 Assali con mozzo nervato a 10 Fori industriali
- Autosterzante sul 2° asse (optional)
- Sospensione a ruote indipendenti oppure idraulica brevettata (optional)

SB1 100-5 ÷ SB1 100-4:

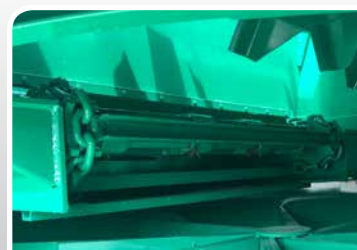
- N°1 Assale con mozzo nervato a 8 ÷ 10 Fori industriali

• SB3 300-7 ÷ SB2 200-6 Ruote / tires:

- radiali industriali / industrial radial:
14.00 R20 445/65 R22.5
- a bassa pressione / low pressure:
500/60-22.5 550/60-22.5
- radiali a bassa pressione / radial low pressure:
500/60 R22.5 600/50 R22.5
560/60 R22.5 710/45 R22.5



Riduttore maggiorato
Increased gearbox



Catene speciali al nichel-cromo
anti-usura e anti-stiramento

Special nickel-chrome chains
without wear and without stretching



Tendicatena idraulico
Hydraulic tensioner

Tipo - Type		SB3 300-7	
Lunghezza cassone m Container length m	7,0		
Larghezza cassone m Container width m	1,2 ÷ 1,7		
Altezza sponda standard + soprasponde m Standard side height + extension sides m	1,25	+ 0,35	
Capacità m ³ Capacity m ³	16	20	
Portata ton Load capacity tons	20		
Tara ton Tare tons	7		

PATENTED MANURE SPREADER WITH ANTERIOR LATERAL SPREADING SYSTEM

- Hydraulic Motion + hydraulic chain tensioner + Increased anterior roll
- Nr 2 Special Ni-Cr chains for heavy works + double bottom
- Anterior hydraulic door (optional) + Hydraulic closing the fan spreading (optional) + Hydraulic rear door ÷ Fix rear door
- Bi-component paint ÷ hot galvanized of the container ÷ stainless steel container
- Hydraulic support foot ÷ manual support foot
- Bolted eyelet type: F3 ÷ K80 ÷ Twist/Fixed Ø 50 mm ÷ F2 (1 ÷ 2 axles)
- Complete of homokinetic cardan and tool box
- Air brakes, hydraulic or both air/hydraulic
- Possibility of european homologation nr 167/2013

SB3 300-7:

- Nr.3 axles with 10 industrial holes
- First and third steering axles
- Patented independent wheels hydraulic suspension with new torpress 3 sectors with rings and multilayer membrane for heavy use. New connecting pipes increased Ø 65 mm
- Brakes modulator + steering correctors

SB2 200-6:

- Nr.2 axles with 10 industrial holes
- Second steering axle (optional)
- Independent mechanical suspension or Patented hydraulic suspension (optional)

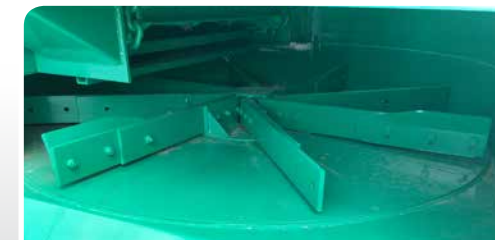
SB1 100-5 ÷ SB1 100-4:

- Nr.1 axle with 8 ÷ 10 industrial holes





Rullo anteriore maggiorato
Anterior increased roll



Ventola a 8 settori con rialzi regolabili
Distributor disc with 8 sectors and adjustable risers

SB1 100-5 SB1 100-4



Tipo - Type	SB2 200-6		SB1 100-5		SB1 100-4	
Lunghezza cassone m Container length m	6,0		4,7 ÷ 5,2		4,2	
Larghezza cassone m Container width m	1,2 ÷ 1,7		1,2 ÷ 1,7		1,2 ÷ 1,7	
Altezza sponda standard + soprassonde m Standard side height + extension sides m	1,25	+ 0,35	1,25	+ 0,35	1,25	+ 0,35
Capacità m ³ Capacity m ³	13	17	10,5 ÷ 11,5	13,5 ÷ 15	9	12
Portata ton Load capacity tons	15		10		8	
Tara ton Tare tons	5,5		4		3,5	



- SB1 100-5 Ruote / tires:**
 - radiali industriali / industrial radial: 14.00 R20 24 R20.5
 - 445/65 R22.5
 - a bassa pressione / low pressure: 550/60-22.5
 - radiali a bassa pressione / radial low pressure: 560/60 R22.5 650/55 R26.5
 - 600/55 R26.5 710/50 R26.5
 - 620/55 R26.5 800/45 R26.5
- SB1 100-4 Ruote / tires:**
 - radiali industriali / industrial radial: 14.00 R20 445/65 R22.5
 - a bassa pressione / low pressure: 500/60-22.5 550/60-22.5
 - radiali a bassa pressione / radial low pressure: 500/60 R22.5 600/50 R22.5
 - 560/60 R22.5 710/45 R22.5

SV4 400-9 SV4 400-8



SPANDILETAME CON RULLI DI DISTRIBUZIONE POSTERIORI

- Doppio Avanzamento idraulico + Tendicatena idraulico
- N°4 Catene speciali al Ni-Cr per lavori gravosi + Doppio fondo
- Paratoia idraulica verticale + Protezione posteriore idraulica
- Verniciatura bi-componente ÷ zincatura a caldo del cassone ÷ cassone con lamiere in acciaio Inox Fioretato
- Piede idraulico di appoggio
- Gancio di traino avvitato tipo: F3 ÷ K80 ÷ Girevole/Fisso Ø 50 mm
- Completo di cardano omocinetico, cassetto porta attrezzi, parafango e scaletta laterale
- Modulatore di frenata + correttore di sterzata
- Frenatura pneumatica, idraulica oppure mista pneumatica/idraulica
- Omologazione europea n° 167/2013
- Sospensione idraulica brevettata a ruote indipendenti con nuovi torpress a 3 settori con anelli e membrana multistrato per utilizzi gravosi. Nuove tubazioni di collegamento maggiorate Ø 65 mm

SV4 400-9 ÷ SV4 400-8:

- N°4 Assali maggiorati con mozzo nervato a 10 Fori industriali, frenatura maggiorata e camma ad evolvente
- Autosterzante sul 1° e 4° asse (possibilità 2° o 3°)

SV3 300-8 ÷ SV3 300-7:

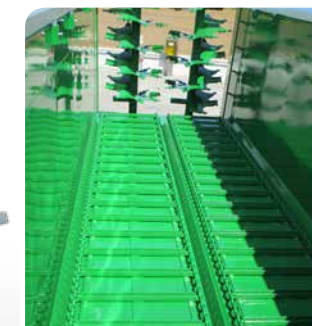
- N°3 Assali maggiorati con mozzo nervato a 10 Fori industriali, frenatura maggiorata e camma ad evolvente
- Autosterzante sul 1° e 3° asse

SV4 400-9 ÷ SV3 300-8 ÷ SV3 300-7

- Ruote / tires:**
- radiali industriali / industrial radial: 445/65 R22.5 24 R20.5
 - radiali a bassa pressione / radial low pressure: 560/60 R22.5 650/55 R26.5
 - 600/55 R26.5 710/50 R26.5
 - 620/55 R26.5 800/45 R26.5
- SV4 400-8 Ruote / tires:**
- radiali industriali / industrial radial: 445/65 R22.5
 - radiali a bassa pressione / radial low pressure: 560/60 R22.5 710/45 R22.5
 - 600/50 R22.5



Apparecchiatura smontabile
Beaters equipment removed



Riduttori maggiorati con attacco a millerighe
Increased gearboxes with splined connection

Catene speciali al nichel-cromo anti-usura e anti-stiramento
Special nickel-chrome chains without wear and without stretching



Tendicatena idraulico
Hydraulic tensioner

Rulli a coclea da 2100 mm
Beaters with spiral h 2100 mm

MANURE SPREADER WITH REAR BEATERS SPREADING SYSTEM

- Double Hydraulic Motion + hydraulic chain tensioner
- Nr. 4 Special Ni-Cr chains for heavy works + double bottom
- Vertical hydraulic door + Rear hydraulic protection
- Bi-component paint ÷ hot galvanized of the container ÷ stainless steel container
- Hydraulic support foot
- Bolted eyelet type: F3 ÷ K80 ÷ Twist/Fixed Ø 50 mm
- Brakes modulator + steering correctors
- Complete of homokinetic cardan, tool box, mudguard and small lateral ladder
- Air brakes, hydraulic or both air/hydraulic

- European homologation nr 167/2013
- Patented independent wheels hydraulic suspension with new torpress 3 sectors with rings and multilayer membrane for heavy use. New connecting pipes increased Ø 65 mm

SV4 400-9 ÷ SV4 400-8:

- Nr.4 increased axles with 10 industrial holes and increased brakes
- First and fourth steering axles (possibility second or third)

SV3 300-8 ÷ SV3 300-7:

- Nr.3 increased axles with 10 industrial holes and increased brakes
- First and third steering axles



SV3 300-8 SV3 300-7

Tipo - Type	SV4 400-9		SV4 400-8		SV3 300-8		SV3 300-7	
Lunghezza cassone m Container length m	9,0		8,0		8,0		7,0	
Larghezza cassone m Container width m	2,2		2,2		2,2		2,2	
Altezza sponda Side height m	standard	*kit D.U.	standard	*kit D.U.	standard	*kit D.U.	standard	*kit D.U.
	1,80	1,80 +0,6	1,80	1,80 +0,6	1,80	1,80 +0,6	1,80	1,80 +0,6
Capacità m³ Capacity m³	34		30		30		26	
Portata ton Load capacity tons	36		33		30		26	
Tara ton Tare tons	12		11		10		9	



Prolungamento doppio fondo idraulico
Hydraulic extension of the double bottom



Apparecchiatura apribile idraulicamente
Beaters equipment opened hydraulically



Trasmissione con ruota libera
Transmission with free wheel

Protezione posteriore ad apertura laterale
Rear protection with lateral opening



*kit D.U. - Doppio uso: portellone di contenimento + soprasponde cm 60
Double Use: rear door with capacity + extension sides 60 cm



SV2 200-6 SV2 200-5



SPANDILETAME CON RULLI DI DISTRIBUZIONE POSTERIORI

SV2 200-6 ÷ SV2 200-5:

- Avanzamento idraulico + Tendicatena idraulico
- N°4 Catene speciali al Ni-Cr per lavori gravosi + Doppio fondo
- Paratoia idraulica + Protezione posteriore idraulica ÷ automatica
- Verniciatura bi-componente ÷ zincatura a caldo del cassone ÷ cassone con lamiere in acciaio Inox Fiorettato
- Piede idraulico di appoggio
- Gancio di traino tipo F2 oppure avvitato tipo: F3 ÷ K80 ÷ Girevole/Fisso Ø 50 mm
- Completo di cardano omocinetico, cassetto porta attrezzi e scaletta laterale
- Frenatura pneumatica, idraulica oppure mista pneumatica/idraulica
- N°2 Assali con mozzo nervato a 10 Fori industriali
- Autosterzante sul 2° asse (optional)
- Sospensione a ruote indipendenti oppure idraulica brevettata e modulatore di frenata (optional)
- Possibilità omologazione europea n° 167/2013

• SV2 200-6 / tires:

- radiali industriali / industrial radial:
445/65 R22.5 24 R20.5
- a bassa pressione / low pressure:
550/60-22.5
- radiali a bassa pressione / radial low pressure:
560/60 R22.5 650/55 R26.5
600/50 R22.5 710/50 R26.5
710/45 R22.5 800/45 R26.5
600/55 R26.5 710/50 R26.5
620/55 R26.5 800/45 R26.5

• SV2 200-5 / tires:

- radiali industriali / industrial radial:
385/65 R22.5 425/65 R22.5
445/65 R22.5
- a bassa pressione / low pressure:
500/60-22.5 550/45-22.5
550/60-22.5
- radiali a bassa pressione / radial low pressure:
500/60 R22.5 600/50 R22.5
560/60 R22.5 710/45 R22.5



Tipo - Type	SV2 200-6				SV2 200-5			
Lunghezza cassone m Container length m	5,5		6		5		5,5	
Larghezza cassone m Container width m	2,2				2,2			
Altezza sponda Side height m	1,35	1,6	1,6	1,8	1,25	1,35	1,35	1,6
Capacità m³ Capacity m³	16,5	20	21	22	14	15	16,5	20
Portata ton Load capacity tons	20				18			
Tara ton Tare tons	6				5,5			



Riduttore maggiorato
Increased gearbox



Catene speciali al nichel-cromo
anti-usura e anti-stiramento
Special nickel-chrome chains
without wear and without stretching



Tendicatena idraulico - Hydraulic tensioner



Rulli a coclea
da 1900 ÷ 2100 mm
Beaters with spiral
h 1900 ÷ 2100 mm

MANURE SPREADER WITH REAR BEATERS SPREADING SYSTEM

SV2 200-6 ÷ SV2 200-5:

- Hydraulic Motion + hydraulic chain tensioner
- Nr 4 Special Ni-Cr chains for heavy works + double bottom
- Hydraulic door + Rear hydraulic protection ÷ Automatic
- Bi-component paint ÷ hot galvanized of the container ÷ stainless steel container
- Hydraulic support foot
- Eyelet type F2 ÷ Bolted type: F3 ÷ K80 ÷ Twist/Fixed Ø 50 mm

- Complete of homokinetic cardan, tool box and small lateral ladder
- Air brakes, hydraulic or both air/hydraulic
- Nr.2 axles with 10 industrial holes
- Second steering axle (optional)
- Independent mechanical suspension or Patented hydraulic suspension and Brakes modulator (optional)
- Possibility of european homologation nr 167/2013





Rulli a coclea da 1520 ÷ 1620 mm con 4 ÷ 5 riduttori
Beaters with spiral h 1520 ÷ 1620 mm with 4 ÷ 5 gear box



SPANDILETAME CON RULLI DI DISTRIBUZIONE POSTERIORI

SV1 100-5 ÷ SV1 100-4:

- Avanzamento meccanico + Tendicatena manuale ÷ avanzamento idraulico + tendicatena idraulico (optional)
- N°3 Catene in acciaio ÷ catene speciali al Ni-Cr (optional) + Doppio fondo (optional)
- Paratoia idraulica + Protezione posteriore automatica (optional)
- Verniciatura bi-componente ÷ zincatura a caldo del cassone ÷ cassone con lamiere in acciaio Inox Fioretato
- Piede di appoggio manuale ÷ Piede idraulico di appoggio (optional)
- Gancio di traino tipo F2 oppure avvitato tipo: F3 ÷ K80 ÷ Girevole/Fisso Ø 50 mm
- Completo di cardano
- Frenatura pneumatica, idraulica oppure mista pneumatica/idraulica
- N°1 Assale con mozzo nervato a 8 ÷ 10 Fori industriali
- Possibilità omologazione europea n° 167/2013



SV1 100-4 SV1 100-5



Rulli a coclea da 1200 ÷ 1450 mm con 4 riduttori
Beaters with spiral h 1200 ÷ 1450 mm with 4 gear box



Tipo - Type	SV1 100-5		SV1 100-4			
Lunghezza cassone m Container length m	4,7	5,2	4,2			
Larghezza cassone m Container width m	2,2		1,8			
Altezza sponda Side height m	1,1	1,25	1,1	1,25	0,9	1,1
Capacità m ³ Capacity m ³	11,5	13	12,5	14,5	7	8,5
Portata ton Load capacity tons	10		8			
Tara ton Tare tons	4		3			

MANURE SPREADER WITH REAR BEATERS SPREADING SYSTEM SV1100-5 ÷ SV1 100-4:

- Mechanical Motion + manual chain tensioner ÷ Hydraulic Motion + hydraulic chain tensioner (optional)
- Nr 3 Iron chains ÷ Special Ni-Cr chains + double bottom (optional)
- Hydraulic door + Automatic rear protection
- Bi-component paint ÷ hot galvanized of the container ÷ stainless steel container
- Manual support foot ÷ hydraulic support foot (optional)

- Eyelet type F2 ÷ Bolted type: F3 ÷ K80 ÷ Twist/Fixed Ø 50 mm
- Complete of cardan
- Air brakes, hydraulic or both air/hydraulic
- Nr.1 axle with 8 ÷ 10 industrial holes
- Possibility of european homologation nr 167/2013



• SV1 100-4 Ruote / tires:

- radiali industriali / industrial radial: 385/65 R22.5 425/65 R22.5
- 445/65 R22.5

- a bassa pressione / low pressure: 500/60-22.5 550/45-22.5
- 550/60-22.5

- radiali a bassa pressione / radial low pressure: 500/60 R22.5 600/50 R22.5
- 560/60 R22.5 710/45 R22.5

• SV1 100-5 Ruote / tires:

- radiali industriali / industrial radial: 445/65 R22.5 24 R20.5

- a bassa pressione / low pressure: 550/60-22.5

- radiali a bassa pressione / radial low pressure: 560/60 R22.5 650/55 R26.5
- 600/50 R22.5 710/50 R26.5
- 710/45 R22.5 800/45 R26.5
- 600/55 R26.5 710/50 R26.5
- 620/55 R26.5 800/45 R26.5

Coperture - Sistemi di controllo / Tarpaulin - Control systems



Copertura automatica Flip Tarp per il contenimento di materiali volatili
 Flip Tarp: automatic tarpaulin for the containment of volatile materials

Rete microforata o telo
 Micro-perforated or non-perforated PVC tarpaulin



Copertura in PVC ad arco su telaio smontabile
 PVC tarpaulin with arch on removable frame

Colori del telo - Tarpaulin colors



Montaggio telaio sul cassone
 Frame setup on the container



Apertura con motore idraulico o manuale
 Opening motion with hydraulic motor or manual

Copertura Flip Tarp chiusa
 Flip Tarp tarpaulin closed



Copertura ad arco chiusa - Tarpaulin with arch closed

Copertura ad arco aperta - Tarpaulin with arch open



Copertura superiore zincata con telaietto
 Galvanized cover with frame



Circuito idraulico indipendente per avanzamento catena
 Independent hydraulic system for chain motion



circuito idraulico indipendente per tendi catene
 Independent hydraulic system for tensioner chain



Attuatori per deviatore elettrico
 Actuators for electric device

Manipolatore elettro-idraulico
 Electro-hydraulic control



Telecamera ad infrarossi con monitor LCD sulla trattore
 Infrared camera with LCD monitor on the tractor



Accessori / Accessories



Cassetto porta attrezzi - Tools box



Parafango verticale o in PVC
 Vertical or PVC mudguard



Scaletta posteriore o laterale
 Rear or lateral ladder



Tanica in PVC per acqua
 PVC tank for water



Cunei ferma ruota in PVC
 PVC wedge stops wheel

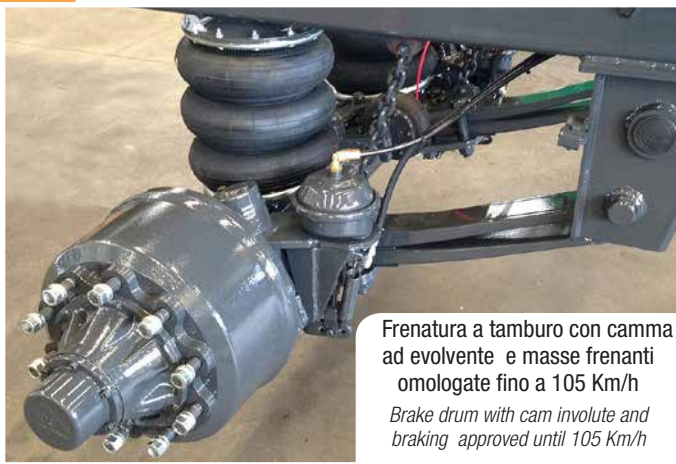


Serbatoio aria in alluminio
 Aluminium air tank

SOSPENSIONE IDRAULICA BREVETTATA con nuovi torpress a 3 settori con anelli e membrana multistrato per utilizzi gravosi. Nuove tubazioni di collegamento maggiorate ø 65 mm. Brevetto N° 5199A/89

Patented hydraulic suspension with new torpress 3 sectors with rings and multilayer membrane for heavy use. New connecting pipes increased ø 65 mm. Patent Nr. 5199A/89

Sospensioni - Assali - Freni / Suspensions - Axles - Brakes



Frenatura a tamburo con camma ad evolvente e masse frenanti omologate fino a 105 Km/h
Brake drum with cam involute and braking approved until 105 Km/h



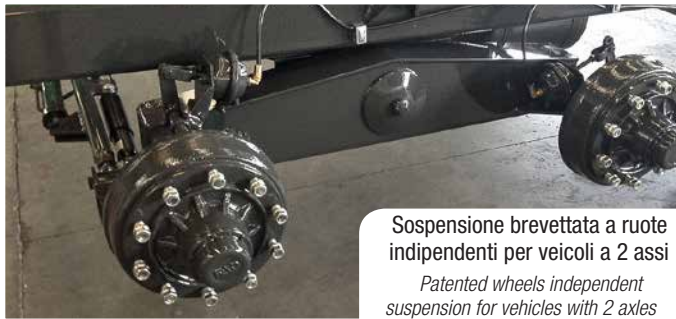
Sollevamento del 1° asse per l'incremento del carico sul gancio di traino per veicoli con sospensione idraulica brevettata
Lifting 1st axle to increase the load on the eyelet for vehicles with Patented hydraulic suspension



Frenatura mista pneumatica + idraulica
Hydraulic + pneumatic brakes



Bi-elemento frenante per servizio + parcheggio
Double brake chamber for service + parking



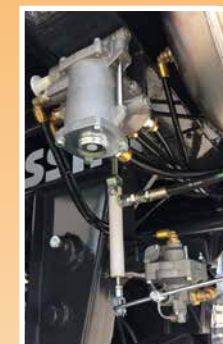
Sospensione brevettata a ruote indipendenti per veicoli a 2 assi
Patented wheels independent suspension for vehicles with 2 axles



Sollevamento del 1° asse per l'incremento del carico sul gancio di traino, per veicoli a 2 assi
Lifting 1st axle to increase the load on the eyelet, for vehicles with 2 axles



Correttore di sterzata con cilindro idro-pneumatico
Steering corrector with hydro-pneumatic cylinder



Modulatore di frenata idraulico
Hydraulic braking modulator



Lubrificazione centralizzata degli assali autosterzanti
Centralized lubrication of self-steering axles

Timoni - Ganci di traino intercambiabili - Fanali
Hitchings - Interchangeable eyelets - Lights



Gancio di traino tipo F3
Hitching eyelet type F3



Gancio di traino tipo F2
Hitching eyelet type F2



Gancio di traino a calotta sferica tipo K80 a 8 o 12 viti
Hitching eyelet type K80 knee-joint with 8 or 12 screws

Sistema di sterzata comandata con attacco cilindri indipendente dalla trattrice



Forced steering system with independent cylinders connection from the tractor

Cilindri di comando con attacchi a calotta K50
Forced steering cylinders with coupling K50



Timone ammortizzato idro-pneumatico regolabile in altezza per spandiletame posteriori
Hydro-pneumatic shock absorber drawbar adjustable in height for rear manure spreaders



N°2 cilindri idraulici con snodi industriali ed accumulatore ad azoto
Nr.2 hydraulic cylinders with industrial lower link and nitrogen accumulator

Gancio di traino fisso ø 50 mm
Hitching eyelet type fixed ø 50 mm



Gancio di traino girevole ø 50 mm
Hitching eyelet type swivel ø 50 mm



Gancio F3 con 2 posizioni
Hitching eyelet type F3 with 2 position



K80 con 3 posizioni
K80 with 3 position



Barra posteriore con fanali standard e fari lavoro
Rear bar with standard and working lights



Barra posteriore para incastro con doppi fanali a LED
Rear bumper bar with dual LED



Colori - Colors



Pneumatici / Tires

MICHELIN	BKT / ALLIANCE NOKIAN	MITAS	BKT	VREDESTEIN	VREDESTEIN	VREDESTEIN	BKT ALLIANCE	MICHELIN AELOUS / MITAS	MARCHE VARIE DIFFERENT BRANDS	
500/60 R22.5 560/60 R22.5 600/55 R26.5 710/50 R26.5 800/45 R26.5	560/60 R22.5 580/65 R22.5 600/55 R26.5 650/55 R26.5 710/50 R26.5	560/60 R22.5 600/55 R26.5 710/50 R26.5	560/60 R22.5 600/55 R26.5 710/50 R26.5	560/60 R22.5 620/55 R26.5 710/50 R26.5 800/45 R26.5	560/60 R22.5 580/65 R22.5 710/45 R22.5 600/55 R26.5	650/55 R26.5 710/50 R26.5 750/45 R26.5 800/45 R26.5	560/60-22.5 600/55-22.5 710/45-22.5	500/60-22.5 550/45-22.5 550/60-22.5	385/65 R22.5 445/65 R22.5 560/60 R22.5 24 R20.5	385/65 R22.5 425/65 R22.5 445/65 R22.5

FIERE E PROVE IN CAMPO FAIRS AND SHOWS



SPANDILETAME IN CONSEGNA MANURE SPREADERS IN DELIVERY



Qualità in evoluzione

www.fbbossini.com



Bossini S.r.l. - via IV Novembre, 91 25013 Carpenedolo - Brescia - ITALY • P.iva 01833260985 • Tel. +39 030 969315 / 9966451 • Fax +39 030 9965615 • bossinisrl@pec.it • tecnico@fbbossini.com

Rev.00 del (09/2019)