



# Bossini

*Qualità in evoluzione*

CE  
BOSSINI  
una vasta gamma conforme  
alla direttiva macchine CE



**RIMORCHI / Trailers**



SISTEMA DI GESTIONE  
CERTIFICATO DA ICIM  
UNI EN ISO 9001:2008

# La ditta Bossini: una storia di tradizione e progresso

*The company Bossini: a history of tradition and progress*

E' dalla terra che trae origine l'attività che da quattro generazioni porta avanti la famiglia Bossini di Carpenedolo titolari dell'omonima azienda, oggi rappresentata da **Simone Bossini** e dal fratello **Stefano**.

Ed è al legno ed alla sua lavorazione che si dedicò fin dal 1925 **Domenico Bossini** il fondatore di quest'impresa che costruiva e aggiustava un po' di tutto nella sua piccola bottega in centro al paese.

Ma fu con la guerra e con i tedeschi in paese che l'attività cominciò a prendere una sua connotazione più precisa. E' infatti nella bottega che i tedeschi si fermavano a far aggiustare i carri e riparandoli, Domenico scoprì e imparò le nuove tecnologie con le quali erano costruiti.

Imparate quelle tecniche, fu abbastanza semplice per lui trasferirle sui carretti che abitualmente riparava. I carri allora erano il mezzo di trasporto più comune ma gli agricoltori erano però in difficoltà quando dovevano trasportare i liquami e da qui venne un'idea "... se prendo una botte, la faccio più grande e la fisso su un carro e se magari aggiungo una pompa per facilitare il carico e lo scarico..." così nacque nella sua bottega il primo esempio di carro-botte con una sua funzione propria e ben specifica.

La bottega si trasformò in officina e ad aiutare Domenico iniziarono anche i suoi figli **Antonio**, classe 1917, e **Pietro** che era nato nel '25; l'idea funzionava e nelle campagne si vedevano sempre più carri-botte che trasportavano liquami e carri adibiti a trasporti più generici.

Sul finire della guerra Antonio fu fatto prigioniero e Pietro invece, grazie alle sue capacità, venne mandato alla Caserma Papa di Brescia come "riparatore". Tutto il materiale bellico adibito al trasporto passò sotto i suoi occhi e sotto le sue mani e lui si fece sempre più esperienza. Finita la guerra Pietro recuperò e riutilizzò le componenti sane dei carri bellici apportando così altre migliorie alle macchine agricole.

Ecco allora che vennero riutilizzati gli assali e le ruote di gomma recuperate anche dagli aerei, perché con l'avvento del trattore ed il conseguente aumento della velocità del mezzo trainante, non si poteva più utilizzare le ruote di legno e ferro che opponevano troppa resistenza.

Dagli anni '50 si produssero anche gli spandi-letame, di cui i primi con spargimento posteriore e successivamente dotati di un sistema che permetteva lo spargimento dalla parte anteriore e laterale. Questa variante venne brevettata e diventò un po' come

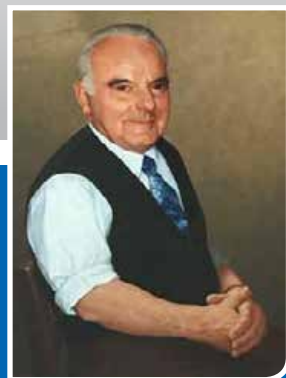
se fosse la firma dell'azienda. L'attività si consolidò ed Antonio con il figlio **Gianni** seguì principalmente la produzione lasciando a Pietro la gestione commerciale. Nacquero le prime esposizioni nelle fiere agricole, cominciando da quella organizzata in paese, fino a quelle di più ampia affluenza che si svolgevano a Lonato e a Calvisano.

Merito all'epoca a **Bartolomeo** (lo zio maestro) che faceva il maestro elementare ed era l'anima artistica della famiglia, che ha decorato ed ingentilito i mezzi agricoli che partecipavano alle fiere e dato la possibilità a tanti suoi alunni di imparare il mestiere nell'officina.

**Rino**, che è nato nel 1954, dopo il diploma di perito meccanico entra in azienda nel 1975 seguito dal fratello **Rodolfo** (classe 1960) ed è in quegli anni che, dal capannone in paese, l'impresa si trasferisce nella sede attuale che allora era di 10.000 m<sup>2</sup> mentre oggi ne occupa più di 30.000 m<sup>2</sup>.

La ditta Bossini di Carpenedolo è sempre stata alla ricerca dell'innovazione nel lavoro agricolo, dando il via al processo di evoluzione del carretto di legno che è diventato, di volta in volta, spandi-liquami, poi spandi-letame ed infine anche cassone ribaltabile, il cosiddetto "dumper".

I lunghi cammini si fanno a piccoli passi, uno dopo l'altro, puntando dritti al successo. La ditta Bossini ha seguito l'evoluzione delle aziende agricole dei suoi clienti, nessuno ha corso più dell'altro. Quasi come se la terra, dalla quale traggono le loro origini e la loro forza, abbia sempre fatto da bilancia fra tradizione e progresso.



Nonno Pietro  
Grandfather Pietro



Carro allestito a festa per la partecipazione ad una delle prime fiere agricole.  
Decorated trailer for the participation in one of the first agricultural fairs.

*Simone Bossini*

*Is from the earth that originated the activity who four generations continues the family Bossini of Carpenedolo holders homonymous company, represented today by Simone Bossini and his brother Stefano. And it is from the wood and his work that he devoted himself since 1925 Domenico Bossini the founder of this company that built and repaired a bit of everything in his small shop in the town center.*

*But it was with the war and with the Germans in the town that the business began to take a more precise connotation. Is in fact in the workshop that the Germans stopped to adjust the trailers and repairing them, Domenico discovered and learned new technologies with which they were built. Learn the techniques, it was quite easy for him on transfer trailers usually repaired. The trailers then were the most common means of transport but farmers, however, were*

*in trouble when they had to carry slurry and hence had an idea "... if you take a barrel, the biggest and I fixed on a trailer and if maybe add a pump for easy loading and unloading ..." so was born in his shop the first example of slurry spreader with its own function and very specific.*

*The workshop turned into company and to help Domenico began his sons Antonio, born in 1917, and Pietro, who was born in '25; the idea worked and in the countryside could be seen more and more slurry spreader who transported slurry and trailers used to transport more generic materials.*

*At the end of the war Antonio was taken prisoner and Pietro instead, thanks to his ability, he was sent to the "Brescia Papa Station" as "repairer". All war material for the transport came under his eyes and un-*



Storico Carro-botte da museo.  
Historical slurry spreader of museum.

Anni '40, il giovane Pietro Bossini con il padre Domenico al lavoro nella bottega di famiglia.

*40 years, the younger Pietro Bossini with the father Domenico was working in the workshop of the family.*

*der his hands, and he done more and more experience.*

*After the war Pietro recovered and reused the healthy components of the trailers of war thus make other improvements to agricultural machinery.*

*Here then they were reused axles and rubber tires also retrieved from the planes, because with the advent of the tractor and the consequent increase in the speed of the towing vehicle, they could no longer use the wheels of wood and iron that opposed much resistance.*

*The '50s were produced even manure spreaders, of which the first with rear spreading system and after equipped with a system that allowed the spreading from the front and side. This variant was patented and became a bit 'as if it were the signature of the company.*

*The business was consolidated and Antonio with his son Gianni followed mainly the production leaving Pietro the dealership. Born the first exhibitions at agricultural fairs, starting with the one organized in the town, up to those of larger turnout, held at Lonato and Calvisano. Thanks also to Bartolomeo (Uncle teacher) who was a primary school teacher and was the artistic soul of the family, who has decorated and refined machines who participate in fairs and gave the opportunity to many of his pupils to learn the trade in workshop.*

*Rino, who was born in 1954, after graduating from mechanical school joined the company in 1975 followed by his brother Rodolfo (born in 1960) and it is in those years, from the shed in the country, moved to its present location which was then 10.000 m<sup>2</sup>, while today it employs more than 30.000 m<sup>2</sup>.*

*The Bossini company of Carpenedolo was always in search of innovation in agricultural work, starting on process of evolution of the wooden trailers that has become, in turn, slurry spreaders, manure spreaders and then finally also tipping trailers, the so-called "dumpers".*

*Long journeys are made in small steps, one after another, pointing straight to the success. The Bossini company has followed the evolution of the farms of its customers, no one has run more than the other. Almost as if the earth, from which they draw their origins and their strength, has always been to balance between tradition and progress.*

*Simone Bossini*



**Bossini**

# Qualità in evoluzione

Quality in evolution

Bossini s.r.l. è stata fondata nel 1925. Dalla costruzione di macchine in legno si iniziò la produzione di macchine in acciaio e la tecnologia incrementò lo standard qualitativo dei prodotti. Attualmente la fabbrica è localizzata in un'area di 30.000 m<sup>2</sup> l'area produttiva è di 8.000 m<sup>2</sup> allestita con moderni mezzi di progettazione, costruzione, verniciatura e assemblaggio.

Bossini è specializzata nella costruzione di **Carri Botte** con capacità da 3500 lt. a 40000 lt. anche allestiti su telai industriali e con optional personalizzati:

- Bracci articolati di carico
- Sistemi di spandimento
- Sistemi di interrimento
- Movimenti elettro-idraulici
- Sospensione idraulica brevettata

Nella gamma produttiva sono presenti anche:

- **Spandiletame** brevettati con ventola di distribuzione anteriore e rulli orizzontali ma con la possibilità di scarico posteriore. La portata è da 8 m<sup>3</sup> a 50 m<sup>3</sup>. Per la movimentazione del prodotto all'interno del cassone sono utilizzate speciali catene in acciaio antiusura e antistramento.

- **Rimorchi** a cassone emisferico con portata da 8 m<sup>3</sup> a 65 m<sup>3</sup> e con optional personalizzabili:

- Sopra-sponde da 0.5 m o 0.85 m
- Portellone posteriore con capacità
- Copertura cassone con rete o telo in PVC
- Cassone zincato o in acciaio inox
- Sospensione idraulica brevettata

Oltre alla produzione standard è possibile realizzare applicazioni speciali in base a specifiche esigenze del cliente, utilizzando metodi di progettazione a computer (CAD).

La fabbrica è certificata ISO 9001, è garantito un costante livello qualitativo di precisione e produzione, con garanzia di affidabilità sul prodotto finale.



*Bossini S.r.l. was founded in 1925. From the construction of wooden machines, it began production of steel machines and technology increased the quality standard of products. Currently the factory is located in an area of 30.000 m<sup>2</sup>, production area is 8.000 m<sup>2</sup> fitted out with modern means of design, construction, painting and assembly.*

*Bossini is specialized in the construction of Slurry Spreaders with capacity from 3500 liters to 40000 liters, also set up on industrial chassis and with optional custom:*

- Articulated arms for load
- Spreading systems
- Injectors systems
- Electro-hydraulic movements
- Patented hydraulic suspension

*In the production range are also present:*

*- patented Manure Spreaders with front distribution fan and horizontal rollers but with the possibility of rear discharge. The capacity is from 8 m<sup>3</sup> to 50 m<sup>3</sup>. For the movement of the product inside the container are used special steel chains antiwear and anti-stretching.*



*- Trailers with hemispherical container with capacity from 8 m<sup>3</sup> to 65 m<sup>3</sup> and with optional customizable:*

- Extension sides of 0.5 m or 0.85 m
- Rear tailgate with capacity
- Tarpaulin container with mesh or sheet in PVC
- Galvanized container or stainless steel material
- Patented hydraulic suspension

*In addition to the standard production, we specialize in building Special applications collaborating with the customer in its specific needs, using methods of computer design (CAD).*

*The company is ISO 9001, it guaranteed a constant level of quality of precision and production, with a guarantee of reliability of the final product.*

## Indice

Index

### Modelli / Models

- RA4 400-9 / RA4 400-8 p. 4
- RA3 300-8 p. 5
- RA3 300-7 p. 6
- RA3 300-6 p. 7
- RA2 200-6 / RA2 200-5 p. 8
- RA2 200-5D p. 9
- RA1 100-5 / RA1 100-4 p. 10
- RA1 100-5D / RA1 100-4D p. 10

### Accessori / Optional

- Cassoni, Soprasponde, Portelloni posteriori p. 11  
*Containers, Extension sides, Rear doors*
- Coperture - Sistemi di controllo p. 12  
*Tarpaulin, Control systems*
- Sospensioni, Assali, Freni p. 13  
*Suspensions, Axles, Brakes*
- Timoni, Ganci, Fanali, Accessori p. 14  
*Hitchings, Eyelets, Lights, Accessories*
- Allestimenti speciali p. 15  
*Special set-up*
- Colori p. 16  
*Colors*



B4 400



SG4 400



RA4 400

# RA4 400-9

# RA4 400-8



- Portellone posteriore idraulico ermetico con guarnizione a doppio labbro per la tenuta stagna: standard ÷ maggiorato di contenimento
- Bocchetta per scarico cereali
- Frenatura pneumatica, idraulica oppure mista pneumatica/idraulica
- Certificazione europea CE
- Sospensione idraulica brevettata con nuovi torpress a 3 settori con anelli e membrana multistrato per utilizzi gravosi. Nuove tubazioni di collegamento maggiorate Ø 65 mm
- N°4 Assali maggiorati con mozzo nervato a 10 Fori industriali, frenatura maggiorata e camma ad evolvente
- Autosterzante sul 1° e 4° asse (possibilità 2° o 3°)
- Modulatore di frenata + correttore di sterzata
- Stabilizzatori sul 3° e 4° asse con valvola di sequenza al portellone
- Cilindro anteriore industriale a 7 sfili per ribaltamento
- Pompa maggiorata da 125 l/min. con comando in cabina per la discesa del cassone
- Telaio in trave industriale IPE 400 in S355 JR
- Cerniera a tubo per la massima stabilità durante il ribaltamento
- Piede idraulico di appoggio
- Gancio di traino avvitato tipo: F3 ÷ K80 ÷ Girevole/Fisso Ø 50 mm
- Verniciatura bi-componente ÷ zincatura a caldo del cassone ÷ cassone con lamiere in acciaio Inox Fioretto
- Completo di cardano, cassetto porta attrezzi in PVC, parafrangio in PVC e scaletta posteriore

### • RA4 400-9 Ruote / tires:

- radiali industriali / industrial radial:  
445/65 R22.5      24 R20.5
- radiali a bassa pressione / radial low pressure:  
560/60 R22.5      650/55 R26.5  
600/55 R26.5      710/50 R26.5  
620/55 R26.5      800/45 R26.5

### • RA4 400-8 Ruote / tires:

- radiali industriali / industrial radial:  
445/65 R22.5
- radiali a bassa pressione / radial low pressure:  
560/60 R22.5      710/45 R22.5  
600/50 R22.5



Tipo - Type	RA4 400-9			RA4 400-8		
Lunghezza cassone m Container length m	9,2			8,2		
Larghezza cassone m Container width m	2,25 ÷ 2,3			2,25 ÷ 2,3		
Altezza sponda standard + soprasponde m Standard side height + extension sides m	1,8	+ 0,5	+ 0,5 + 0,35	1,8	+ 0,5	+ 0,5 + 0,35
Capacità con portellone standard m³ Capacity with standard door m³	40	51	60	35	45	53
Capacità con portellone maggiorato m³ Capacity with big door m³	43	55	65	38	49	58
Portata ton Load capacity tons	36			33		
Tara ton Tare tons	11,5			10,5		

- Hydraulic rear door with rubber elements (airtight closure): standard ÷ increased with capacity
- Rear opening for unloading cereals
- Air brakes, hydraulic or both air/hydraulic
- EC European Certification
- Patented hydraulic suspension with new torpress 3 sectors with rings and multilayer membrane for heavy use. New connecting pipes increased Ø 65 mm

- Nr.4 increased axles with 10 industrial holes and increased brakes
- First and fourth steering axles (possibility second or third)
- Brakes modulator + steering correctors
- Hydraulic stabilizers on the third and fourth axles with synchronization valve to the tailgate
- Industrial anterior cylinder with 7 sections
- Increased pump of 125 lt/min with remote control on the tractor for lowering of the container

- Industrial chassis IPE 400 - S355 JR
- Hinge with external tube for maximum stability during emptying
- Hydraulic support foot
- Bolted eyelet type: F3 ÷ K80 ÷ Twist/Fixed Ø 50 mm
- Bi-component paint ÷ hot galvanized of the container ÷ stainless steel container
- Complete of cardan, PVC tool box, PVC mudguard and small ladder in the back



# RA3 300-8



- Portellone posteriore idraulico ermetico con guarnizione a doppio labbro per la tenuta stagna: standard ÷ maggiorato di contenimento
- Bocchetta per scarico cereali
- Frenatura pneumatica, idraulica oppure mista pneumatica/idraulica
- Certificazione europea CE
- Sospensione idraulica brevettata con nuovi torpress a 3 settori con anelli e membrana multistrato per utilizzi gravosi. Nuove tubazioni di collegamento maggiorate Ø 65 mm
- N°3 Assali maggiorati con mozzo nervato a 10 Fori industriali, frenatura maggiorata e camma ad evolvente
- Autosterzante sul 1° e 3° asse
- Modulatore di frenata + correttore di sterzata
- Stabilizzatori sul 3° asse con valvola di sequenza al portellone
- Cilindro anteriore industriale a 6 sfilii per ribaltamento
- Pompa maggiorata da 125 l/min. con comando in cabina per la discesa del cassone
- Telaio in trave industriale IPE 360 in S355 JR
- Cerniera a tubo per la massima stabilità durante il ribaltamento
- Piede idraulico di appoggio
- Gancio di traino avvitato tipo: F3 ÷ K80 ÷ Girevole/Fisso Ø 50 mm
- Verniciatura bi-componente ÷ zincatura a caldo del cassone ÷ cassone con lamiere in acciaio Inox Fioretto
- Completo di cardano, cassetto porta attrezzi in PVC, parafango in PVC e scaletta posteriore

RA3 300-8		
8,2		
2,25 ÷ 2,3		
1,8	+ 0,5	+ 0,5 + 0,35
35	45	53
38	49	58
30		
9		



- Hydraulic rear door with rubber elements (airtight closure): standard ÷ increased with capacity
- Rear opening for unloading cereals
- Air brakes, hydraulic or both air/hydraulic
- EC European Certification
- Patented hydraulic suspension with new torpress 3 sectors with rings and multilayer membrane for heavy use. New connecting pipes increased Ø 65 mm
- N°3 increased axles with 10 industrial holes and increased brakes
- First and third steering axles
- Brakes modulator + steering correctors
- Hydraulic stabilizers on the third axle with synchronization valve to the tailgate
- Industrial anterior cylinder with 6 sections
- Increased pump of 125 lt/min with remote control on the tractor for lowering of the container
- Industrial chassis IPE 360 - S355 JR
- Hinge with external tube for maximum stability during emptying
- Hydraulic support foot
- Bolted eyelet type: F3 ÷ K80 ÷ Twist/Fixed Ø 50 mm
- Bi-component paint ÷ hot galvanized of the container ÷ stainless steel container
- Complete of cardan, PVC tool box, PVC mudguard and small ladder in the back

## Ruote / tires:

- radiali industriali / industrial radial:
- 445/65 R22.5 24 R20.5
- radiali a bassa pressione / radial low pressure:
- 560/60 R22.5 650/55 R26.5
- 600/55 R26.5 710/50 R26.5
- 620/55 R26.5 800/45 R26.5

# RA3 300-7



- Portellone posteriore idraulico ermetico con guarnizione a doppio labbro per la tenuta stagna: standard ÷ maggiorato di contenimento
- Bocchetta per scarico cereali
- Frenatura pneumatica, idraulica oppure mista pneumatica/idraulica
- Certificazione europea CE
- Sospensione idraulica brevettata con nuovi torpress a 3 settori con anelli e membrana multistrato per utilizzi gravosi. Nuove tubazioni di collegamento maggiorate Ø 65 mm
- N°3 Assali maggiorati con mozzo nervato a 10 Fori industriali, frenatura maggiorata e camma ad evolvente
- Autosterzante sul 1° e 3° asse
- Modulatore di frenata + correttore di sterzata
- Cilindro anteriore industriale a 6 sfili per ribaltamento
- Pompa maggiorata da 125 l/min. con comando in cabina per la discesa del cassone
- Telaio in trave industriale IPE 330 in S355 JR
- Cerniera a tubo per la massima stabilità durante il ribaltamento
- Piede idraulico di appoggio
- Gancio di traino avvitato tipo: F3 ÷ K80 ÷ Girevole/Fisso Ø 50 mm
- Verniciatura bi-componente ÷ zincatura a caldo del cassone ÷ cassone con lamiere in acciaio Inox Fioretato
- Completo di cardano, cassetto porta attrezzi in PVC, parafango in PVC e scaletta posteriore

- **Ruote / tires:**
  - radiali industriali / industrial radial: 445/65 R22.5 24 R20.5
  - radiali a bassa pressione / radial low pressure: 560/60 R22.5 650/55 R26.5 600/55 R26.5 710/50 R26.5 620/55 R26.5

- Hydraulic rear door with rubber elements (airtight closure): standard ÷ increased with capacity
- Rear opening for unloading cereals
- Air brakes, hydraulic or both air/hydraulic
- EC European Certification
- Patented hydraulic suspension with new torpress 3 sectors with rings and multilayer membrane for heavy use. New connecting pipes increased Ø 65 mm

- Nr.3 increased axles with 10 industrial holes and increased brakes
- First and third steering axles
- Brakes modulator + steering correctors
- Industrial anterior cylinder with 6 sections
- Increased pump of 125 lt/min with remote control on the tractor for lowering of the container
- Industrial chassis IPE 330 - S355 JR

- Hinge with external tube for maximum stability during emptying
- Hydraulic support foot
- Bolted eyelet type: F3 ÷ K80 ÷ Twist/Fixed Ø 50 mm
- Bi-component paint ÷ hot galvanized of the container ÷ stainless steel container
- Complete of cardan, PVC tool box, PVC mudguard and small ladder in the back

Tipo - Type	RA3 300-7		
Lunghezza cassone m Container length m	7,2		
Larghezza cassone m Container width m	2,25 ÷ 2,3		
Altezza sponda standard + soprasponde m Standard side height + extension sides m	1,8	+ 0,5	+ 0,5 + 0,35
Capacità con portellone standard m³ Capacity with standard door m³	30	39	46
Capacità con portellone maggiorato m³ Capacity with big door m³	33	43	51
Portata ton Load capacity tons	28		
Tara ton Tare tons	8		



# RA3 300-6



RA3 300-6			
6,2			
2,25 ÷ 2,3			
1,8	+ 0,5	+ 0,5	+ 0,35
25	33	39	
28	37	44	
25			
6,5			

- Portellone posteriore idraulico ermetico con guarnizione a doppio labbro per la tenuta stagna: standard ÷ maggiorato di contenimento
- Bocchetta per scarico cereali
- Frenatura pneumatica, idraulica oppure mista pneumatica/idraulica
- Certificazione europea CE
- Sospensione idraulica brevettata con nuovi torpress a 3 settori con anelli e membrana multistrato per utilizzi gravosi. Nuove tubazioni di collegamento maggiorate Ø 65 mm
- N°3 Assali maggiorati con mozzo nervato a 10 Fori industriali, frenatura maggiorata e camma ad evolvente
- Autosterzante sul 1° e 3° asse
- Modulatore di frenata + correttore di sterzata
- Cilindro sottocassa a 7 sfilii per ribaltamento
- Pompa maggiorata da 125 l/min. con comando in cabina per la discesa del cassone
- Telaio in trave industriale IPE 270 in S355 JR
- Cerniera a perno sul telaio
- Piede idraulico di appoggio
- Gancio di traino avvitato tipo: F3 ÷ K80 ÷ Girevole/Fisso Ø 50 mm
- Verniciatura bi-componente ÷ zincatura a caldo del cassone ÷ cassone con lamiere in acciaio Inox Fioretto
- Completo di cardano, cassetto porta attrezzi in PVC, parafango in PVC e scaletta posteriore



- Hydraulic rear door with rubber elements (airtight closure): standard ÷ increased with capacity
- Rear opening for unloading cereals
- Air brakes, hydraulic or both air/hydraulic
- EC European Certification
- Patented hydraulic suspension with new torpress 3 sectors with rings and multilayer membrane for heavy use. New connecting pipes increased Ø 65 mm
- Nr.3 increased axles with 10 industrial holes and increased brakes
- First and third steering axles
- Brakes modulator + steering correctors
- Industrial cylinder under container with 7 sections
- Increased pump of 125 lt/min with remote control on the tractor for lowering of the container
- Industrial chassis IPE 270 - S355 JR
- Pin hinge on the chassis
- Hydraulic support foot
- Bolted eyelet type: F3 ÷ K80 ÷ Twist/Fixed Ø 50 mm
- Bi-component paint ÷ hot galvanized of the container ÷ stainless steel container
- Complete of cardan, PVC tool box and small ladder Complete of cardan, PVC tool box, PVC mudguard and small ladder in the back

- **Ruote / tires:**
  - radiali industriali / industrial radial: 445/65 R22.5
  - a bassa pressione / low pressure: 550/60 - 22.5
  - radiali a bassa pressione / radial low pressure: 560/60 R22.5
  - 600/50 R22.5
  - 710/45 R22.5

# RA2 200-6 RA2 200-5



- Portellone posteriore idraulico ermetico con guarnizione a doppio labbro per la tenuta stagna: standard ÷ maggiorato di contenimento
- Bocchetta per scarico cereali
- Frenatura pneumatica, idraulica oppure mista pneumatica/idraulica
- Certificazione europea CE
- Sospensione con ruote indipendenti oppure idraulica brevettata (di serie su RA2 200-6)
- N°2 Assali con mozzo nervato a 10 Fori industriali
- Autosterzante posteriore con bloccaggio idraulico
- Cilindro sottocassa per ribaltamento
- Pompa maggiorata con comando in cabina per la discesa del cassone
- Telaio in trave industriale IPE 270 in S355 JR
- Cerniera a perno sul telaio
- Piede idraulico di appoggio
- Gancio di traino avvitato tipo: F2 ÷ K80 ÷ Girevole/Fisso Ø 50 mm
- Verniciatura bi-componente ÷ zincatura a caldo del cassone ÷ cassone con lamiera in acciaio Inox Fioretto
- Completo di cardano e scaletta posteriore

## • RA2 200-6 Ruote / tires:

- radiali industriali / industrial radial: 445/65 R22.5 24 R20.5
- radiali a bassa pressione / radial low pressure: 560/60 R22.5 650/55 R26.5
- 600/55 R26.5 710/50 R26.5
- 620/55 R26.5 800/45 R26.5

## • RA2 200-5 Ruote / tires:

- radiali industriali / industrial radial: 445/65 R22.5
- a bassa pressione / low pressure: 550/60 - 22.5
- radiali a bassa pressione / radial low pressure: 560/60 R22.5 600/50 R22.5
- 710/45 R22.5



Tipo - Type	RA2 200-6		
Lunghezza cassone m Container length m	6,2		
Larghezza cassone m Container width m	2,25 ÷ 2,3		
Altezza sponda standard + soprasponde m Standard side height + extension sides m	1,8	+ 0,5	+ 0,5 + 0,35
Capacità con portellone standard m <sup>3</sup> Capacity with standard door m <sup>3</sup>	25	33	39
Capacità con portellone maggiorato m <sup>3</sup> Capacity with big door m <sup>3</sup>	28	37	44
Portata ton Load capacity tons	20		
Tara ton Tare tons	5,5		

- Hydraulic rear door with rubber elements (airtight closure): standard ÷ increased with capacity
- Rear opening for unloading cereals
- Air brakes, hydraulic or both air/hydraulic
- EC European Certification
- Independent mechanical suspension or patented hydraulic suspension (standard for RA2 200-6)

- Nr.2 axles with 10 industrial holes
- Rear steering axle with hydraulic block
- Industrial cylinder under container
- Increased pump with remote control on the tractor for lowering of the container
- Industrial chassis IPE 270 - S355 JR
- Pin hinge on the chassis
- Hydraulic support foot

- Bolted eyelet type: F2 ÷ K80 ÷ Twist/Fixed Ø 50 mm
- Bi-component paint ÷ hot galvanized of the container ÷ stainless steel container
- Complete of cardan and small ladder in the back





# RA2 200-5D



## RA2 200-5

5,2		
2,3		
1,7	+ 0,5	+ 0,5 + 0,35
20	26	30
23	30	35
18		
4,5		

Tipo - Type	RA2 200-5D		
Lunghezza cassone m Container length m	5,2		
Larghezza cassone m Container width m	2,4		
Altezza sponda standard + soprasponde m Standard side height + extension sides m	1,4	+ 0,35	+ 0,5
Capacità Capacity	14	18	20
Portata ton Load capacity tons	15		
Tara ton Tare tons	4		

- Frenatura pneumatica, idraulica oppure mista pneumatica/idraulica
- Certificazione europea CE
- Sospensione con ruote indipendenti oppure idraulica brevettata
- N°2 Assali con mozzo nervato a 10 Fori industriali
- Autosterzante posteriore con bloccaggio idraulico
- Cilindro sottocassa per ribaltamento
- Pompa maggiorata con comando in cabina per la discesa del cassone
- Telaio in trave industriale IPE 270 in S355 JR
- Cerniera a perno sul telaio
- Piede idraulico di appoggio
- Gancio di traino avvitato tipo: F3 ÷ K80 ÷ Girevole/Fisso Ø 50 mm
- Verniciatura bi-componente ÷ zincatura a caldo del cassone ÷ cassone con lamiere in acciaio Inox Fioretto
- Completo di cardano e scaletta anteriore

- Air brakes, hydraulic or both air/hydraulic
- EC European Certification
- Independent mechanical suspension or patented hydraulic suspension
- Nr.2 axles with 10 industrial holes
- Rear steering axle with hydraulic block
- Industrial cylinder under container
- Increased pump with remote control on the tractor for lowering of the container
- Industrial chassis IPE 270 - S355 JR
- Pin hinge on the chassis
- Hydraulic support foot
- Bolted eyelet type: F3 ÷ K80 ÷ Twist/Fixed Ø 50 mm
- Bi-component paint ÷ hot galvanized of the container ÷ stainless steel container
- Complete of cardan and anterior small ladder

- **Ruote / tires:**
  - radiali industriali / industrial radial: 445/65 R22.5
  - a bassa pressione / low pressure: 550/60 - 22.5
  - radiali a bassa pressione / radial low pressure: 560/60 R22.5, 600/50 R22.5, 710/45 R22.5



# RA1 100-5 RA1 100-4



Tipo - Type	RA1 100-5			RA1 100-4		
Lunghezza cassone m Container length m	5,2			4,2		
Larghezza cassone m Container width m	2,3			2,2		
Altezza sponda standard + soprassonde m Standard side height + extension sides m	1,7	+ 0,35	+ 0,5	1,3	+ 0,35	+ 0,5
Capacità m <sup>3</sup> Capacity m <sup>3</sup>	20	24	26	12	15	17
Portata ton Load capacity tons	12			10		
Tara ton Tare tons	3,5			2,5		



- Portellone posteriore idraulico ermetico con guarnizione a doppio labbro per la tenuta stagna, con bocchetta per scarico cereali per RA1 100-5 ÷ RA1 100-4
- Frenatura pneumatica, idraulica oppure mista pneumatica/idraulica
- Certificazione europea CE
- N°1 Assale con mozzo nervato:  
10 Fori industriali per R1 100-5 ÷ R1 100-5D  
8 Fori industriali per R1 100-4 ÷ R1 100-4D
- Cilindro sottocassa per ribaltamento
- Pompa maggiorata per ribaltamento
- Cerniera a perno sul telaio
- Piede idraulico di appoggio per R1 100-5 ÷ R1 100-5D
- Piede manuale di appoggio per R1 100-4 ÷ R1 100-4D
- Gancio di traino avvitato tipo:  
F2 ÷ K80 ÷ Girevole/Fisso Ø 50 mm
- Verniciatura bi-componente ÷ zincatura a caldo del cassone ÷ cassone con lamiera in acciaio Inox Fioretato
- Completo di cardano e scaletta

- Hydraulic rear door with rubber elements (airtight closure), with rear opening for unloading cereals for RA1 100-5 ÷ RA1 100-4
- Air brakes, hydraulic or both air/hydraulic
- EC European Certification
- Nr.1 axle with  
10 industrial holes for RA1 100-5 ÷ RA1 100-5D  
8 industrial holes for RA1 100-4 ÷ RA1 100-4D
- Industrial cylinder under container
- Increased pump for tilt the container
- Pin hinge on the chassis
- Hydraulic support foot for RA1 100-5 ÷ RA1 100-5D
- Manual support foot RA1 100-4 ÷ RA1 100-4D
- Bolted eyelet type: F2 ÷ K80 ÷ Twist/Fixed Ø 50 mm
- Bi-component paint ÷ hot galvanized of the container ÷ stainless steel container
- Complete of cardan and small ladder

# RA1 100-5D RA1 100-4D



Tipo - Type	RA1 100-5D			RA1 100-4D		
Lunghezza cassone m Container length m	5,2			3,5		
Larghezza cassone m Container width m	2,4			2,2		
Altezza sponda standard + soprassonde m Standard side height + extension sides m	1,4	+ 0,35	+ 0,5	1,4	+ 0,35	+ 0,5
Capacità m <sup>3</sup> Capacity m <sup>3</sup>	14	18	20	8	11	12
Portata ton Load capacity tons	11			8		
Tara ton Tare tons	3			2,1		



- **RA1 100-5 ÷ RA1 100-5D Ruote / tires:**
  - radiali industriali / industrial radial:  
445/65 R22.5                      24 R20.5
  - a bassa pressione / low pressure:  
550/60-22.5
  - radiali a bassa pressione / radial low pressure:  
560/60 R22.5                      620/55 R26.5  
600/50 R22.5                      650/55 R26.5  
710/45 R22.5                      710/50 R26.5  
600/55 R26.5                      800/45 R26.5
- **RA1 100-4 ÷ RA1 100-4D Ruote / tires:**
  - radiali industriali / industrial radial:  
385/65 R22.5  
425/65 R22.5  
445/65 R22.5
  - a bassa pressione / low pressure:  
500/60-22.5  
550/45-22.5  
550/60-22.5
  - radiali a bassa pressione / radial low pressure:  
500/60 R22.5                      600/50 R22.5  
560/60 R22.5                      710/45 R22.5

# Cassoni - Soprasponde - Portelloni posteriori / Containers - Extension sides - Rear doors



Cassone altezza standard - Standard container



Cassone altezza standard +soprasponde 50 cm  
Standard container with extension sides 50 cm



Cassone altezza standard +soprasponde 50+35 cm  
Standard container with extension sides 50+35 cm



Portellone posteriore standard - Standard rear door



Cassone altezza maggiorata  
Container height increased



Cassone altezza ribassata e rinforzato per terra o inerti  
Container height lowered and reinforced for earth or inert materials



Soprasponda anteriore inclinata a 45°  
Anterior extension side inclined at 45°



Soprasponda anteriore 50 cm ribaltabile idraulica  
Hydraulic anterior extension side 50 cm



Valvola di sicurezza contro l'apertura accidentale del portellone  
Safety valve against accidental opening of the rear door



Cerniera a tubo esterno al telaio  
Tubular hinge outside the chassis



Portellone posteriore maggiorato + cilindri maggiorati  
Increased rear door with capacity + increased cylinders



Bavero posteriore - Rear chute



Bocchetta per scarico cereali  
Rear opening for unloading cereals



Cerniera a perno sul telaio - Pin hinge on the chassis

# Coperture - Sistemi di controllo / Tarpaulin - Control systems



Copertura automatica Flip Tarp per il contenimento di materiali volatili

*Flip Tarp: automatic tarpaulin for the containment of volatile materials*

Rete microforata o telo

*Micro-perforated or non-perforated PVC tarpaulin*



Copertura in PVC ad arco su telaio smontabile

*PVC tarpaulin with arch on removable frame*

Colori del telo - Tarpaulin colors



Montaggio telaio sul cassone o sulle soprassonde  
*Frame setup on the container or extension sides*



Copertura chiusa - Tarpaulin closed



Apertura soprassonda idraulica anteriore

*Opening of hydraulic anterior extension side*



Tubazione diretta + valvola fine corsa

*Direct hose + end-stroke valve*



Pompa con cardano  
*Pump with cardan*



Pompa con motore idraulico  
*Pump with hydraulic motor*



Telecamera ad infrarossi con monitor LCD sulla trattore  
*Infrared camera with LCD monitor on the tractor*



Apertura con motore idraulico o manuale  
*Opening motion with hydraulic motor or manual*



Fermo sotto cassone  
*Locking under tipping*



Comando a cavo discesa cassone  
*Rope control for lowering of the container*

Comando pneumatico discesa cassone

*Pneumatic control for lowering of the container*



Comando pneumatico discesa cassone + attuatori

*Pneumatic control for lowering of the container + actuators*

Manipolatore elettro-idraulico  
*Electro-hydraulic control*



Sistema di pesatura di bordo con estensimetri sul gancio di traino e sugli assali

*Weighing system on board with strain gauges on the hitching and on the axles*



**SOSPENSIONE IDRAULICA BREVETTATA** con nuovi torpress a 3 settori con anelli e membrana multistrato per utilizzi gravosi. Nuove tubazioni di collegamento maggiorate ø 65 mm. Brevetto N° 5199A/89

Patented hydraulic suspension with new torpress 3 sectors with rings and multilayer membrane for heavy use. New connecting pipes increased ø 65 mm. Patent Nr. 5199A/89



Telaio in trave industriale con traverse di irrigidimento a sezione circolare  
Industrial chassis reinforced with tubes of circular section



Frenatura a tamburo con camma ad evolvente e masse frenanti omologate fino a 105 Km/h  
Brake drum with cam involute and braking approved until 105 Km/h



Frenatura mista pneumatica + idraulica  
Hydraulic + pneumatic brakes



Modulatore di frenata idraulico  
Hydraulic braking modulator



Sospensione pneumatica con diapress e semibalestra tipo Z  
Air suspension with diapress and spring type Z



Sospensione oleodinamica con cilindri idraulici doppio effetto  
Oleodynamic suspension with double-acting hydraulic cylinders



Sospensione oleodinamica con semiassi indipendenti  
Hydraulic suspension with independent stub axles



Accumulatori ad azoto a membrana o doppia camera  
Nitrogen accumulators with membrane or piston-type



Stabilizzatori idraulici posteriori  
Hydraulic rear stabilizer cylinders



Sospensione brevettata a ruote indipendenti per veicoli a 2 assi  
Patented wheels independent suspension for vehicles with 2 axles



Frenatura a disco con pinza per alte velocità  
Disc braking with caliper brake for high speed



Correttore pneumatico di sterzata  
Pneumatic steering corrector



Sollevamento del 1° asse per l'incremento del carico sul gancio di traino, per veicoli a 3 o 4 assi  
Lifting 1st axle to increase the load on the eyelet, for vehicles with 3 or 4 axles



Sollevamento del 1° asse per l'incremento del carico sul gancio di traino, per veicoli a 2 assi  
Lifting 1st axle to increase the load on the eyelet, for vehicles with 2 axles



Bi-elemento frenante per servizio + parcheggio  
Double brake chambers for service + parking



Sistema di sterzata comandata con attacco cilindri indipendente dalla trattrice  
Forced steering system with independent cylinders connection from the tractor



Cilindri di comando con attacchi a calotta K50  
Forced steering cylinders with coupling K50



Cilindro di comando assale con trasduttore angolare per sistema di sterzata comandata elettro-idraulica  
Control cylinder axle with angular transducer for electro-hydraulic forced steering system



Lubrificazione centralizzata degli assali autosterzanti  
Centralized lubrication of self-steering axles



# Timoni - Ganci di traino intercambiabili - Fanali - Accessori / Hitchings - Interchangeable eyelets - Lights - Accessories

Timone  
ammortizzato  
idro-pneumatico  
regolabile  
in altezza  
*Hydro-pneumatic  
shock absorber  
drawbar adjustable  
in height*



N°2 cilindri idraulici con snodi industriali ed accumulatore ad azoto  
*Nr.2 hydraulic cylinders with industrial lower link and nitrogen accumulator*



Cassetto porta attrezzi in PVC  
*PVC tools box*



Serbatoio aria in alluminio  
*Aluminium air tank*



Scaletta posteriore  
*Rear ladder*



Tanica in PVC per acqua  
*PVC tank for water*



Cunei ferma ruota in PVC  
*PVC wedge stops wheel*



Parafango  
in PVC  
*PVC mudguard*

Barra posteriore con fanali standard  
*Rear bar with standard lights*



Barra posteriore con doppi fanali a LED  
e fari lavoro + para spruzzo industriale  
*Rear bar with dual LED and working lights  
+ industrial anti sprav*



Barra posteriore antincastro  
*Rear bumper reinforced*



Gancio di traino tipo F3  
*Hitching eyelet type F3*



Gancio di traino a calotta sferica tipo K80 a 8 viti  
*Hitching eyelet type K80 knee-joint with 8 screws*



Gancio di traino a calotta sferica tipo K80 a 12 viti  
*Hitching eyelet type K80 knee-joint with 12 screws*



Gancio di traino posteriore con connessioni  
elettriche, idrauliche o pneumatiche  
*Rear hitching with electrical, hydraulic  
or pneumatic connections*



Gancio di traino tipo F3 con 2 posizioni  
*Hitching eyelet type F3 with 2 position*



K80 con 3 posizioni  
*K80 with 3 position*



Gancio di traino fisso ø 50 mm  
*Hitching eyelet type fixed ø 50 mm*



Gancio di traino girevole ø 50 mm  
*Hitching eyelet type swivel ø 50 mm*



Gancio di traino tipo F2  
*Hitching eyelet type F2*

## Penumatici / Tires



MICHELIN  
500/60 R22.5  
560/60 R22.5  
600/55 R26.5  
710/50 R26.5  
800/45 R26.5

BKT / ALLIANCE  
NOKIAN  
560/60 R22.5  
580/65 R22.5  
600/55 R26.5  
600/55 R26.5  
650/55 R26.5  
710/50 R26.5

MITAS  
560/60 R22.5  
600/55 R26.5  
710/50 R26.5

BKT  
560/60 R22.5  
600/55 R26.5  
710/50 R26.5

VREDESTEIN  
560/60 R22.5  
620/55 R26.5  
710/50 R26.5  
800/45 R26.5

VREDESTEIN  
560/60 R22.5  
580/65 R22.5  
710/45 R22.5  
600/55 R26.5  
650/55 R26.5  
710/50 R26.5  
750/45 R26.5  
800/45 R26.5

VREDESTEIN  
560/60-22.5  
600/55-22.5  
710/45-22.5

BKT  
ALLIANCE  
500/60-22.5  
550/45-22.5  
550/60-22.5

MICHELIN  
AELOUS / MITAS  
385/65 R22.5  
445/65 R22.5  
560/60 R22.5  
24 R20.5

MARCHE VARIE  
DIFFERENT BRANDS  
385/65 R22.5  
425/65 R22.5  
445/65 R22.5



Kit di spandimento con 2 rulli a coclea, paratoia idraulica verticale e protezione posteriore idraulica.  
Kit for spreader with nr.2 beaters with spiral + vertical hydraulic door + rear hydraulic protection



SV3 300 con scarico a catena  
SV3 300 with chain discharge



SG3 300 con sistema brevettato di spandimento anteriore e scarico posteriore a catena  
SG3 300 with patented anterior spreader system with rear chain discharge



Cassone con sponda interna mobile  
Container with internal moving door



Kit coclea di scarico cereali applicata sul portellone posteriore  
Kit unloading choclea on rear door



Telaio con allestimento cassone trasporto sfarinati e cereali  
Chassis set up with container for transportation of flour and grain



Rimorchio a Pianale  
Flatbed Trailer



Telaio con allestimento braccio per cassoni scarrabili  
Hook-lift chassis for removable containers



Cassone in alluminio  
Aluminium container



Sponde smontabili in alluminio  
Aluminum removable sides



"Rimorchio Dolly" per traino Semirimorchi Industriali  
"Dolly Trailer" for pulling of Industrial semi-trailers



**Colori - Colors**



Cassoni Inox  
o Zincati  
(Optional)

Stainless steel  
or galvanized  
containers  
(Optional)

**FIERE E PROVE IN CAMPO**

FAIRS AND SHOWS

**RIMORCHI IN CONSEGNA**

TRAILERS IN DELIVERY



*Qualità in evoluzione*

Rev.00 del (07/2017)

